

6^{ème} SEMINAIRE ETR des Hauts-de-France

Parc naturel d'OHLAIN

Du 30 juin au 2 juillet 2023



PROGRAMME



COMITÉ
RÉGIONAL
HAUTS-DE-FRANCE

Samedi 1^{er} juillet 2023

9h30- 11h : Plénière

Travaux Pratiques (par groupe)

Thème : mieux appréhender l'environnement fédéral et régional

11h15/ 12h45 : Réunion par discipline

12h45 : 14h15 : *Pause déjeuner*

14h30- 16h30 Reprise des travaux par discipline.

17h- 19H : « **La préparation mentale** »

Première approche et perspectives des besoins régionaux.

Christophe LIBERT Conseiller technique

19h30 *repas*

21h à 23h : « **Kolhainta** » Challenge par équipe en extérieur.

Dimanche 2 juillet 2023 :

9h 30/ 12h 30 : Plénière avec le président régional

13h : **Repas** de clôture du séminaire

L'environnement sportif

**OBJECTIF: mieux appréhender votre environnement
pour mieux interagir et gagner en efficacité**

Préambule

Fonctionnement de l'organisation du sport en France



COMITÉ
RÉGIONAL
HAUTS-DE-FRANCE

Environnement du milieu sportif français

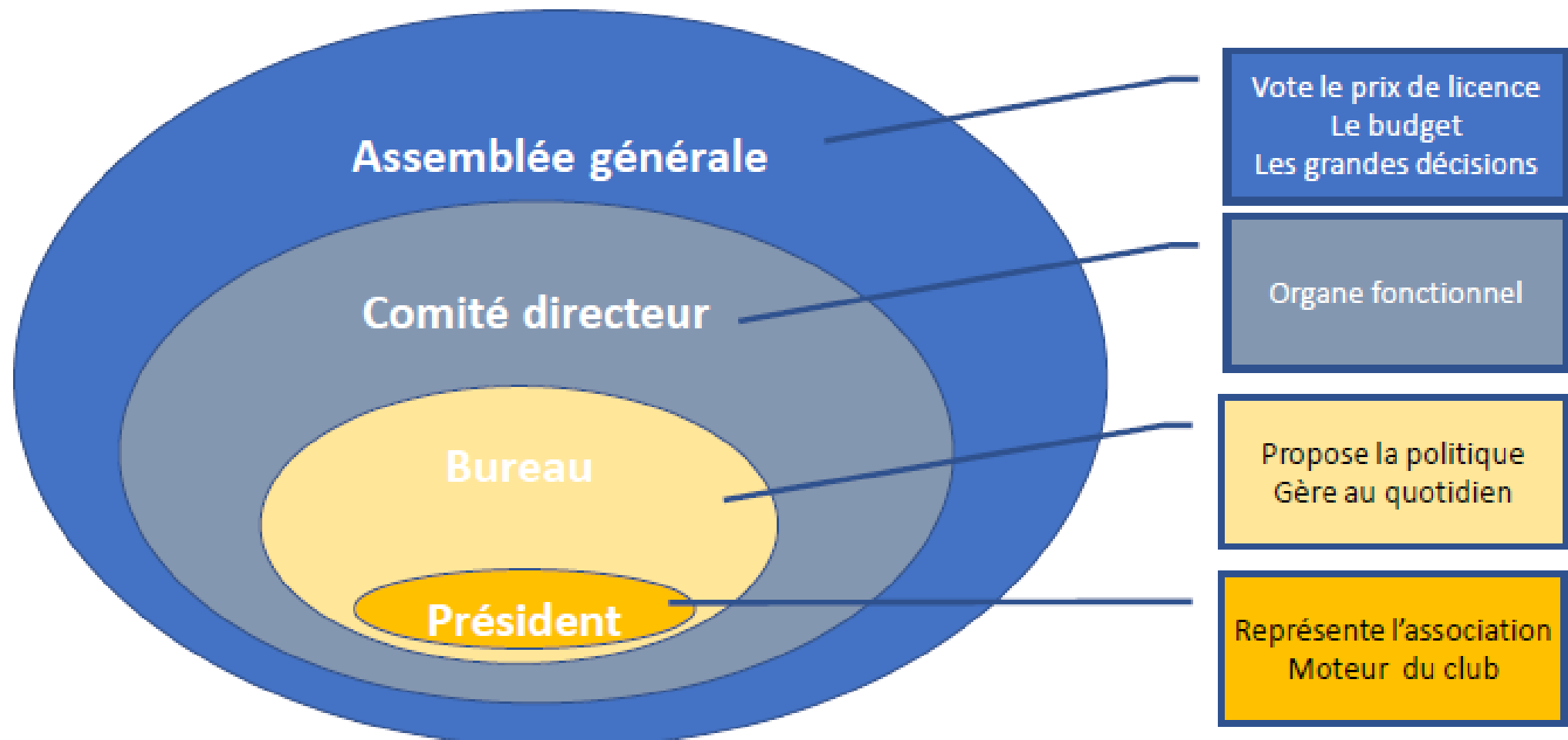
Etat	Collectivités territoriales	Fédération	Mouvement olympique	Secteur privé (entreprises et autres)
		FIG	CIO	
		UEG		
Ministère de l'éducation nationale, de la jeunesse et des sports		FFG	CNOSF	
DRAJES Délégation Régionale académique à la jeunesse, à l'engagement et aux sports	Conseil Régional	Comité Régional	CROS	
SDJES Service Départemental à la Jeunesse, à l'Engagement et aux Sports	Conseil Départemental	Comité Départemental	CDOS	
	EPCI (Communautés de Communes ou d'agglomérations)			
	Mairie	Club		



COMITÉ
RÉGIONAL
HAUTS-DE-FRANCE

Le secteur Fédéral

Milieu Associatif Loi 1901



Organisation et fonctionnement associatif d'un club affilié à la FFG

Les statuts des structures déconcentrées (club, CODEP et CR) doivent être conformes aux statuts fédéraux et au RI. Notamment/ aux commissions statutaires (ex: labellisation).

Mais chaque structure peut avoir des spécificités

Exemples pour CR HDF:

- Vice-Présidents sont désignés
- Commissions non statutaires (formation)

Les aides du CR envers les clubs ne sont pas obligatoires, c'est une volonté politique (ex: aide sur les pôles espoir/ aide licence BabyGym...) .

Pour aller plus loin...

Questions

Carte pro qui la demande? A qui? Quel intérêt?

Éléments de réponses

Permet d'encadrer contre rémunération
(obligation pour les salariés)

Ministère de sports/ SDEN (échelon départemental)

En ligne sur <https://eaps.sports.gouv.fr/>

Questions

La différence entre le statut et la fonction.
Exemple : différence entre Catherine et Agnès

Éléments de réponses

Agnès: statut secrétaire bénévole élue
Catherine: statut secrétaire salariée

Questions

Subventions ou autre source de financement:
à qui peut on s'adresser ?

Éléments de réponses

Subventions:

Club: Mairie/ EPCI/ Conseil départemental et régional (Attention dépend des politiques de chaque structure: pas obligatoirement les mêmes).

CODEP: Conseil départemental

CRHDF: Conseil Régional

Pour les 3 : Agence Nationale du sport (ANS) via le Projet Sportif Fédéral (PSF) (ancien CNDS)



COMITÉ
RÉGIONAL
HAUTS-DE-FRANCE

Questions

Subvention ou autre source de financement: à qui peut on s'adresser ?

Éléments de réponses

Aides financières (différent de subvention):

Partenaires privés sous forme de mécénat (déduction fiscale possible) ou de sponsoring.

FFG: variable en fonction de la politique menée

Pour 2020/2024: COT pour CODEP et Région/ aide financière aux pôles Espoir et France/ Aide à la création de nouveaux clubs (200€ en chèque formation)

Au CRHDF:

Pour les clubs les aides actuelles :

Aide à la formation

Aide à la licence Babygym pour les clubs labellisés Baby gym.

Aide à l'organisation de compétition (/plateau)

Aide aux gyms HN ou accession: prime à la perf/ en pôle hors région

Pour les pôles: aide 5000€/an

Aides possibles des CODEP en fonction de leur politique



COMITÉ
RÉGIONAL
HAUTS-DE-FRANCE

Questions

Fonctionnement fédéral: quel échelon fait quoi?
Licence? Affiliation? Formation? Compétitions?

Éléments de réponses

Sur les compétitions: chaque échelon est concerné MAIS un seul site pour s'engager via ENGAGYM site FFG

Attention paiement directement à chaque échelon (pour CR compet Interdep+ région et Inter région).

Sur les formations:

Compétence régionale: juge niveau 1 à 3 et diplôme animateur.
FFG pour le reste.

Licence et affiliation: le club via le site FFG ([ffgymlicence.](http://ffgymlicence.fr)) Validation par le CRHDF.

Répartition financière pour être licencié à la FFG:

La licence FFG + Assurance= payées à la FFG

SACEM + 1 cotisation régionale (variable par territoire)= payées au CR
et 1 cotisation CODEP (variable/ territoire) = payée au CODEP



COMITÉ
RÉGIONAL
HAUTS-DE-FRANCE

Questions

Fonctionnement fédéral: quel échelon fait quoi?
Licence? Affiliation?

Pour information, les tarifs affiliation 2023/2024 et la répartition

Typologie Saison 2023-2024	Affiliation FFG	Cotisation Régionale	Cotisation Départementale	Total
Comité départemental de la Somme	160.00€	55.00€	65.00€	280.00€
Comité départemental de l'Oise	160.00€	55.00€	30.00€	245.00€
Comité départemental de l'Aisne	160.00€	55.00€	50.00€	265.00€
Comité départemental du Nord	160.00€	55.00€	50.00€	265.00€
Comité départemental du Pas de Calais	160.00€	55.00€	50.00€	265.00€



COMITÉ
RÉGIONAL
HAUTS-DE-FRANCE

Pour information, les tarifs licences 2023/2024 et la répartition

Typologie Saison 2023-2024	Licence FFG	Assurance	Cotisation Sacem	Cotisation Régionale	Cotisation Départementale	Total
Comité départemental de la Somme Tarif Unique	25.00€	8.96€	0.67€	11.00€	3.00€	48.63€
Comité départemental de l'Oise Tarif Unique	25.00€	8.96€	0.67€	11.00€	3.37€	49.00€
Comité départemental de l'Aisne Baby Gym (2018 et +)	25.00€	8.96€	0.67€	11.00€	1.00€	46.63€
Comité départemental de l'Aisne Loisir+ 6 ans et Compétition ou Membre	25.00€	8.96€	0.67€	11.00€	4.77€	50.40€
Comité départemental du Nord Baby Gym (2018 et +)	25.00€	8.96€	0.67€	11.00€	0.00€	45.63€
Comité départemental du Nord Loisir+ 6 ans et Compétition ou Membre	25.00€	8.96€	0.67€	11.00€	3.50€	49.13€
Comité départemental du Pas de Calais Tarif Unique	25.00€	8.96€	0.67€	11.00€	1.50€	47.13€



COMITÉ
RÉGIONAL
HAUTS-DE-FRANCE

Questions

C'est quoi l'ETR? Qui en fait partie?

Eléments de réponses

Equipe Technique Régionale

Tous les intervenants de la gym régionale: formations, stages, regroupement

ETR élargie:

Elus, salariés, agent de développement



COMITÉ
RÉGIONAL
HAUTS-DE-FRANCE

Questions

Structuration du Haut Niveau et de la détection.
Quel fonctionnement à la FFG?

Éléments de réponses

Volonté ministérielle d'harmoniser les chemins d'accès à la performance.

Obligation pour chaque fédération de formaliser

un Projet de Performance Fédéral (PPF)

Pour la FFG: **2 programmes distincts** :

1 Programme d'Excellence (**PES**) =Préparation des podiums internationaux

1 Programme d'Accession au Haut Niveau (**PAS**) Formation/Détection et Accession

Le **DRA**= Organisation territoriale du PAS

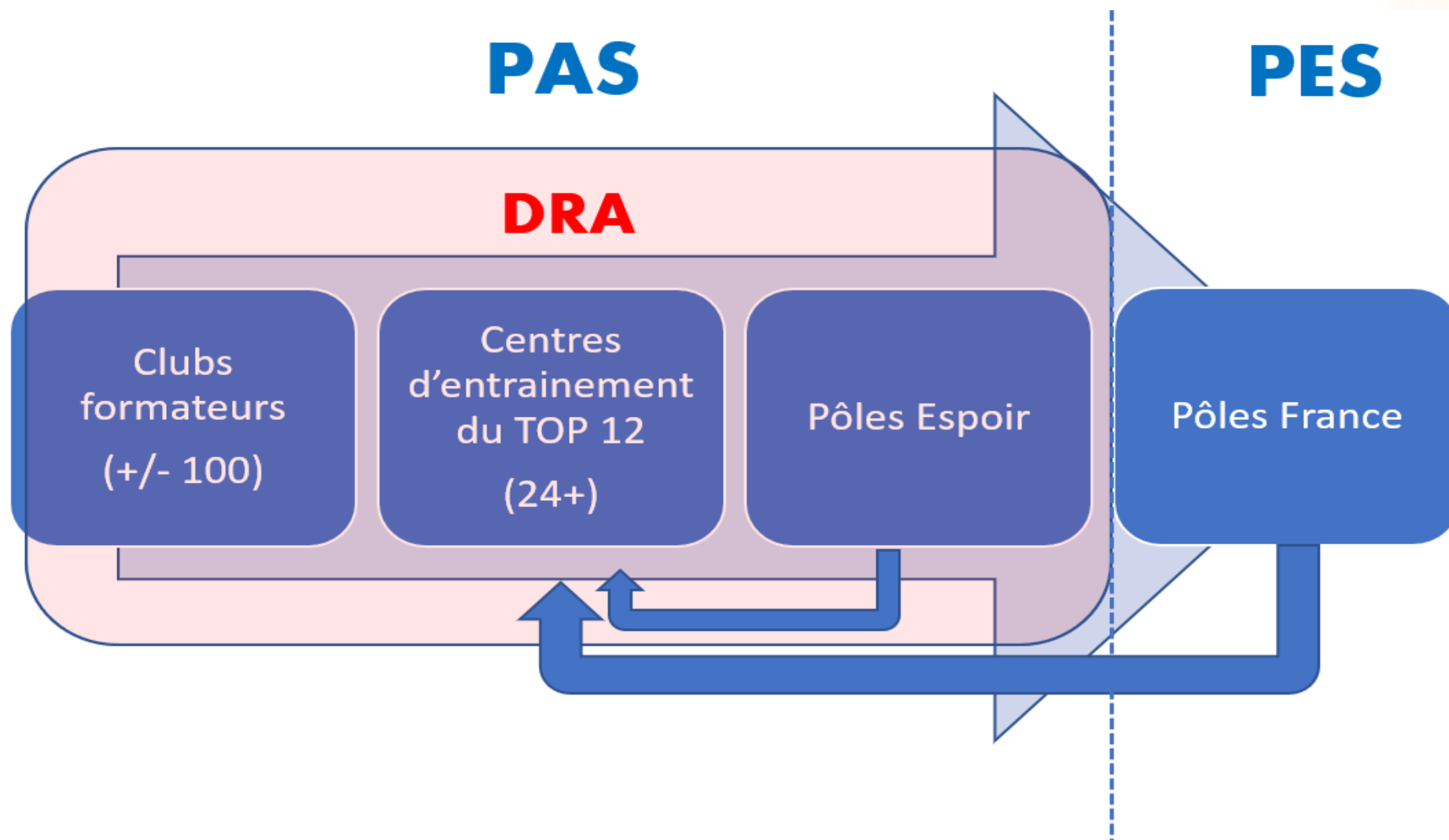
DRA: Dispositif régional d'Accession

PES: Parcours d'Excellence Sportif

PAS: Parcours d'Accession Sportif

Questions

Structuration du Haut Niveau et de la détection.
Quel fonctionnement à la FFG?





COMITÉ
RÉGIONAL
HAUTS-DE-FRANCE

Questions

Structuration du Haut Niveau et de la détection.

Et dans les Hauts-de-France??

Discipline	Nom du Responsable DRA/ référent PAS	Clubs formateurs	Pôle
Gymnastique Artistique Féminine	Céline RIVETTI	Hénin Gym Dunkerque Gym	
Gymnastique Artistique Masculine	Guillaume NOE et Jérôme BRIOIS	La Madeleine LMJSM	Pôle Espoir de La Madeleine
Gymnastique Rythmique	Svetlana KARBANOV	Calais GRS VARS	Pôle Espoir de Calais
Gymnastique Aérobic	Laetitia LENCLOS	AMGA	
Trampoline	Jérémy PIECHOWIAK	AMGA	

Sabrina HUCHIN Responsable régionale PAS (interdisciplinaire): mission de coordination régionale



COMITÉ
RÉGIONAL
HAUTS-DE-FRANCE

Mise en pratique (45 minutes)

Temps d'échanges par groupe:

Groupe 1: Maxime, ~~Katia~~, Céline R et Xavier

Groupe 2: Fanny, Raphaël, Axelle et Aurélie V.

Groupe 3: Momo, Emilie, Valérie et Amandine;

Groupe 4: Christine C; Christine M; Bruno et Sylvie

Groupe 5: Aurélie S; François, Cynthia et Audrey V.

Groupe 6: Catherine, Jacky et Agnès

Groupe 7: Nathalie, Aurélie D, Ludovic et Laura

Groupe 8: Stéphane, Aline C et Françoise.

Groupe 9: Brigitte, Céline C et Sabrina P.

Présentation des personnes

***1 qui se présente(1 minute maxi)**

-TON METIER? travail dans le sport ou non?

- MISSION(s) et statut(s) dans la gym, pour quelle structure, diplôme(s) ou niveau(x) de juge (dans la gym)...

***1 qui restitue (2 minutes Maxi)**



COMITÉ
RÉGIONAL
HAUTS-DE-FRANCE

Le D-QUIZZ

**Des questions... des cadeaux ou
pas!!!**

Les thèmes en fonction du tirage de dés..

- 1) Fonctionnement fédéral.
- 2) Cadeau.
- 3) Gage.
- 4) Questions pièges.
- 5) Donne ton dé à quelqu'un, veinard!
- 6) Apéro time (1 personne ne peut être désignée qu'une seule fois!!! Sauf moi)



COMITÉ
RÉGIONAL
HAUTS-DE-FRANCE

Gala Régional des Hauts- de-France

21 octobre 2023

Salle MARECHAL à HARNES

FÉDÉRATION FRANÇAISE
Gym
COMITÉ
RÉGIONAL
HAUTS-DE-FRANCE

GR
Hélène KARBANOV



Calais GRS - 62

Meilleur résultat saison 2022-2023
2ème au ruban lors de l'étape de coupe du monde à Portimao (Portugal)

FÉDÉRATION FRANÇAISE
Gym
COMITÉ
RÉGIONAL
HAUTS-DE-FRANCE

AERO
Cléa JONDA



AMGA - 62

Meilleur résultat saison 2022-2023
11ème en solo Junior lors de l'open de Vatanhede (Portugal)

FÉDÉRATION FRANÇAISE
Gym
COMITÉ
RÉGIONAL
HAUTS-DE-FRANCE

AERO
Maëlys LENCLOS



AMGA - 62

Meilleur résultat saison 2022-2023
3ème en solo lors de la coupe du monde de SUZUKI (Japon)



COMITÉ
RÉGIONAL
HAUTS-DE-FRANCE

Besoin d'identifier les gyms qui passeront dans chaque discipline (fiche synthétique disponible ici).
Merci aux RT et responsables DR de se rapprocher de Fanny LIENARD et Xavier DUTERTE en charge de l'organisation.



COMITÉ
RÉGIONAL
HAUTS-DE-FRANCE